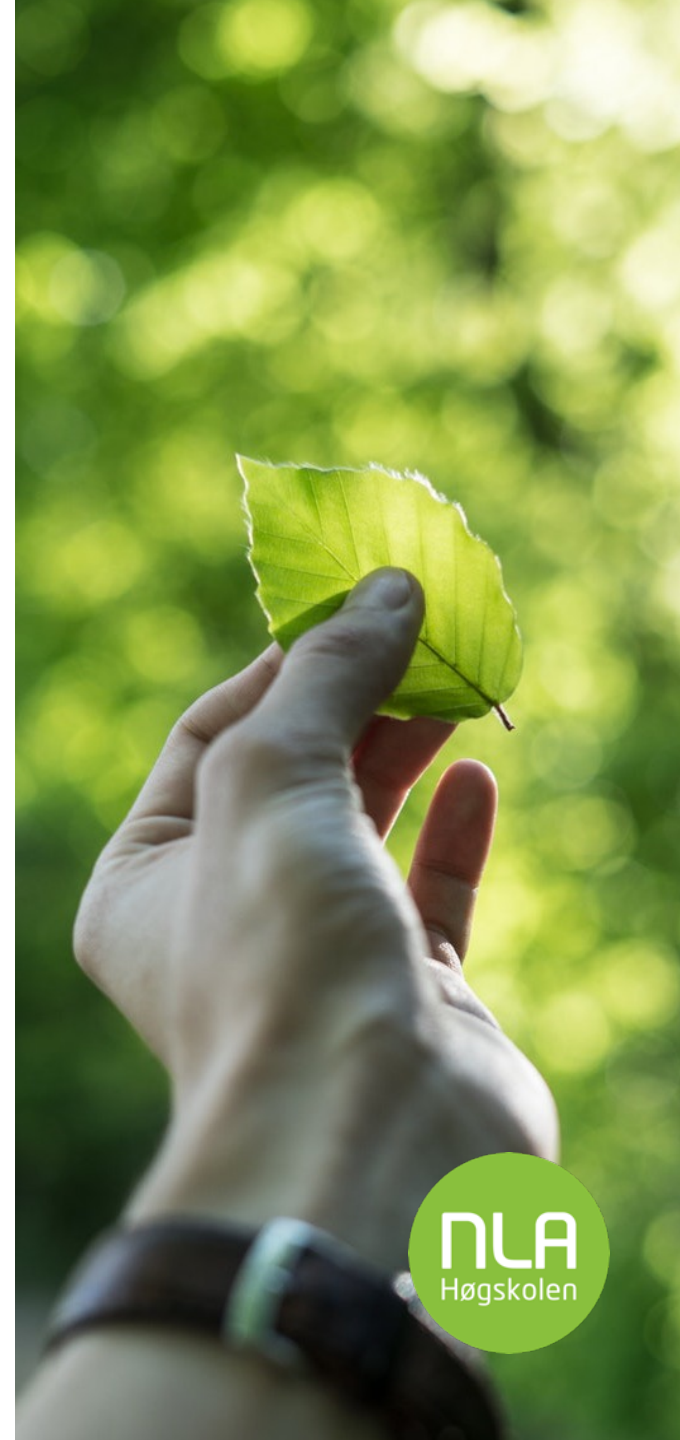

Kallsorientering, tillit og nettverk i moderne ledelsesforskning – og i de haugianske virksomhetene

Professor Magne Supphellen

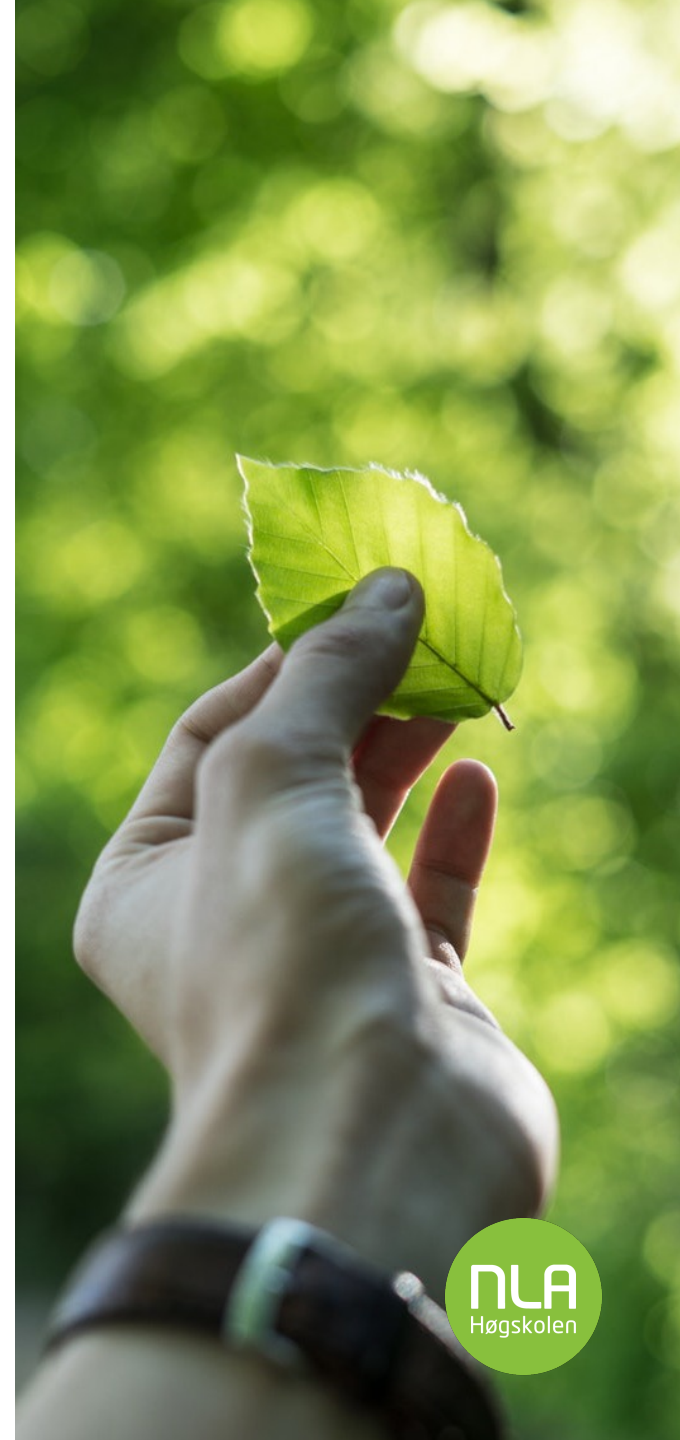
NHH

Hauge School of Management, NLA Høgskolen



Tema

- 1. Sentrale funn fra moderne ledelsesforskning
- 2. De haugianske virksomhetene
- 3. Aktualisering: Implikasjoner for ledelse og lederutdanning



Begreper og definisjoner i forskning på (religiøs) tro i arbeidslivet

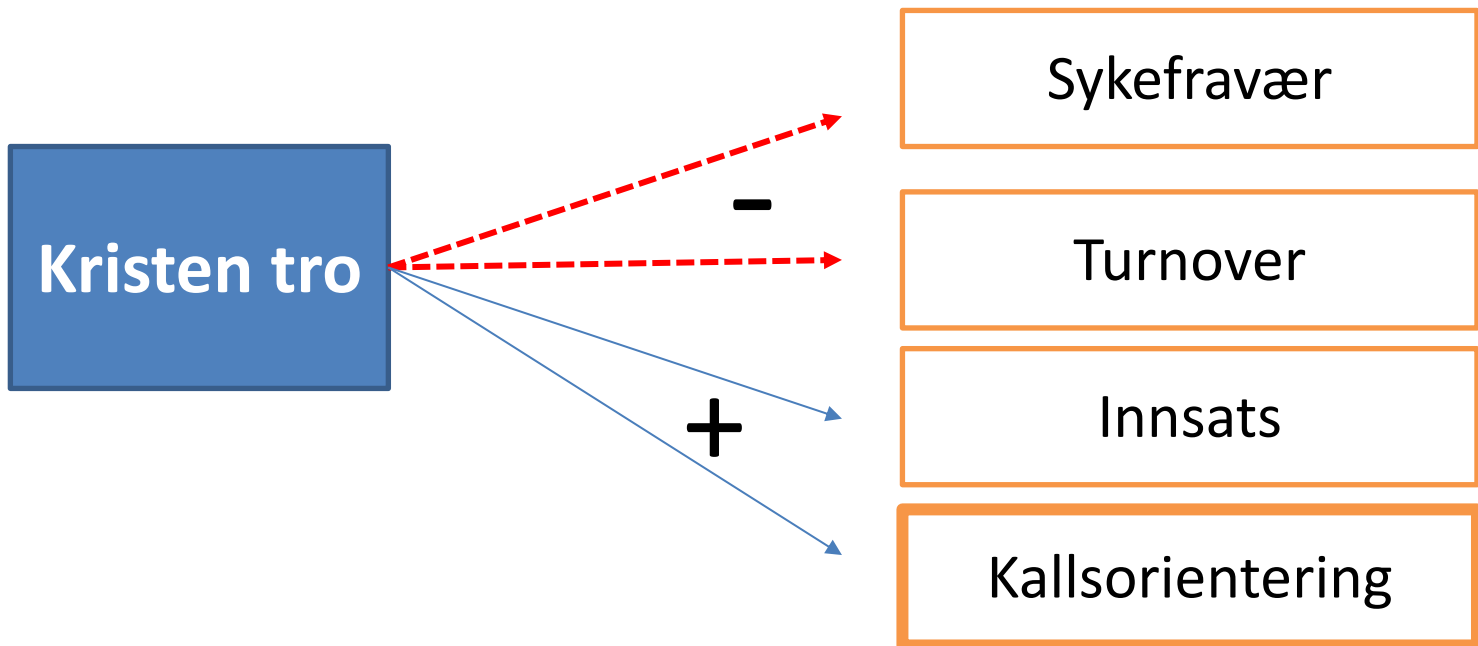
Tre typer definisjoner av religiøs tro

- *I hvilken grad man regner med en høyere makt i hverdagen*
- *I hvilken man er enig i sentrale religiøse dogmer*
- *I hvilken grad man deltar i religiøse fellesskap/menigheter*



Effekter av (kristen) tro i arbeidslivet

(se f.eks McCullough & Willoughby 2008)



Kall og kallssorientering

“a transcendent summons, experienced as originating beyond the self, to approach a particular life role in a manner oriented toward demonstrating or deriving a sense of purpose or meaningfulness and that holds other-oriented values and goals as primary sources of motivation”

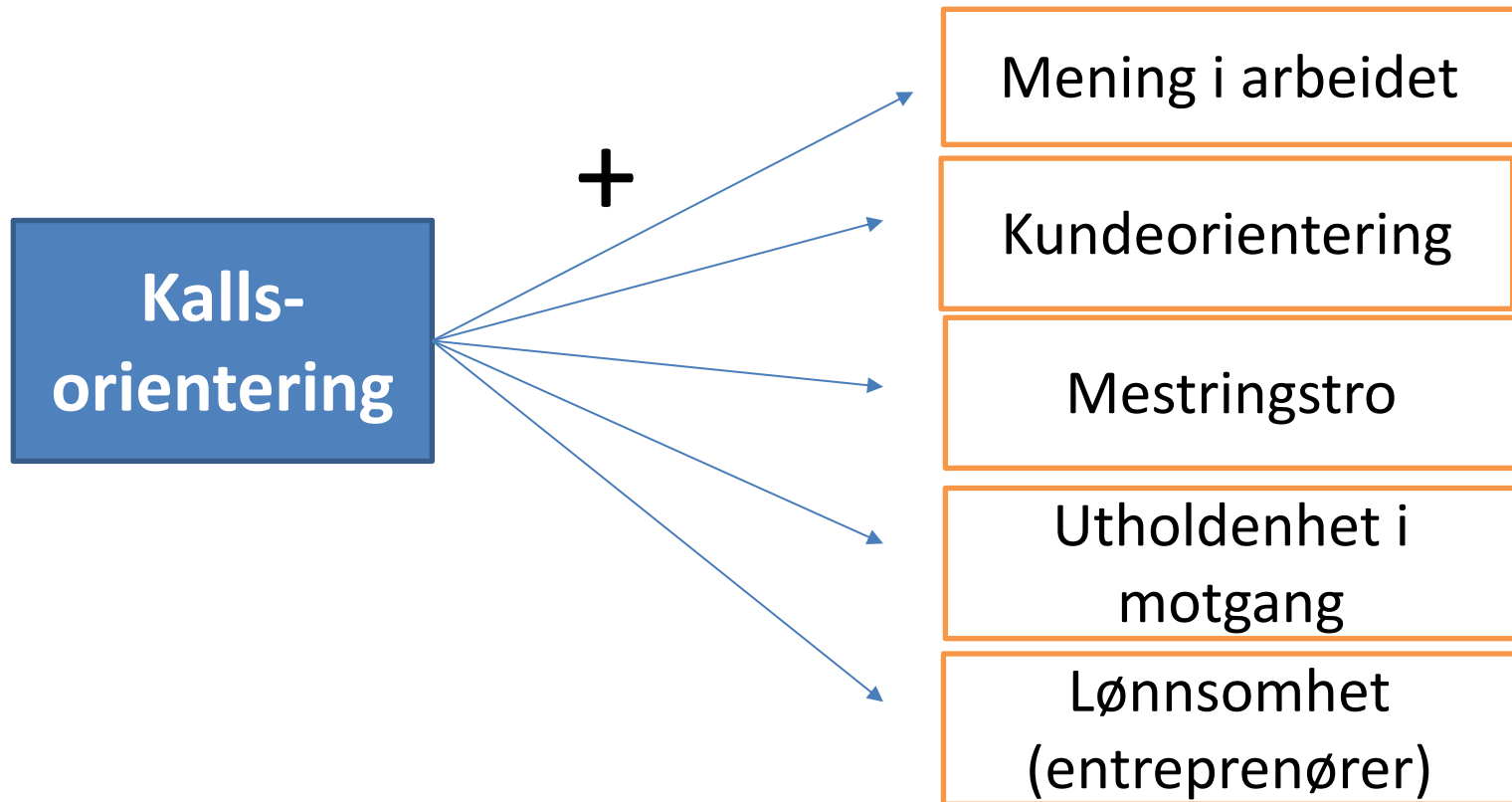
(Dik and Duffy, 2009, p. 427)

Calling is the truth that God calls us to himself so decisively that everything we are, everything we do, and everything we have is invested with a special devotion and dynamism lived out as a response to his summons and his service.⁵⁷

Os Guinness (2003)

Effekter av kallsorientering

(se f.eks McCullough & Willoughby 2008)



Hvorfor så mange positive effekter?

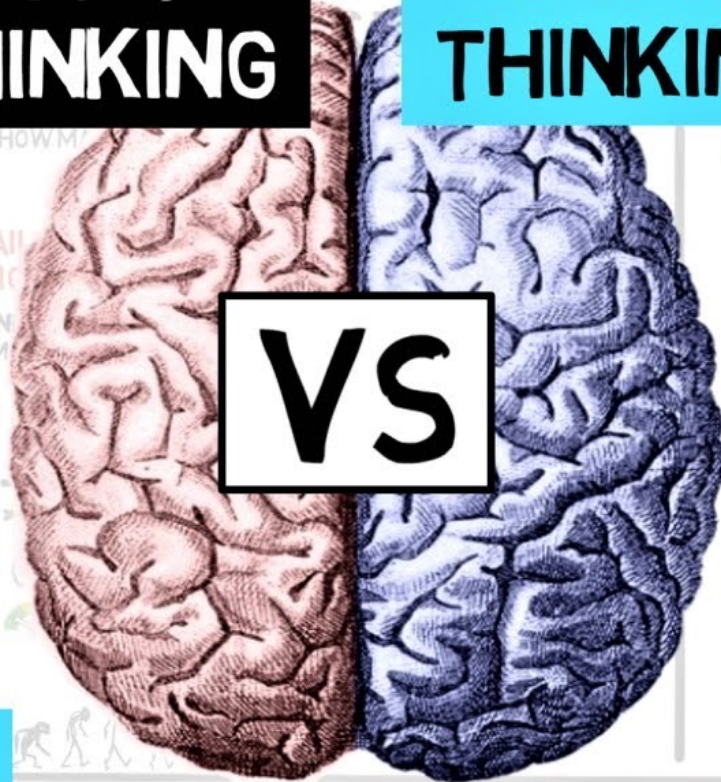


To tankesystemer

**FAST
THINKING**

**SLOW
THINKING**

VS



THINKING
FAST AND SLOW



DANIEL
KAHNEMAN

WINNER OF THE NOBEL PRIZE IN ECONOMICS



PT. 2

Selv-regulering

Evnen til å regulere atferd i forhold til eksplisitte mål

Kristne har (hellige) klare atferdsmål

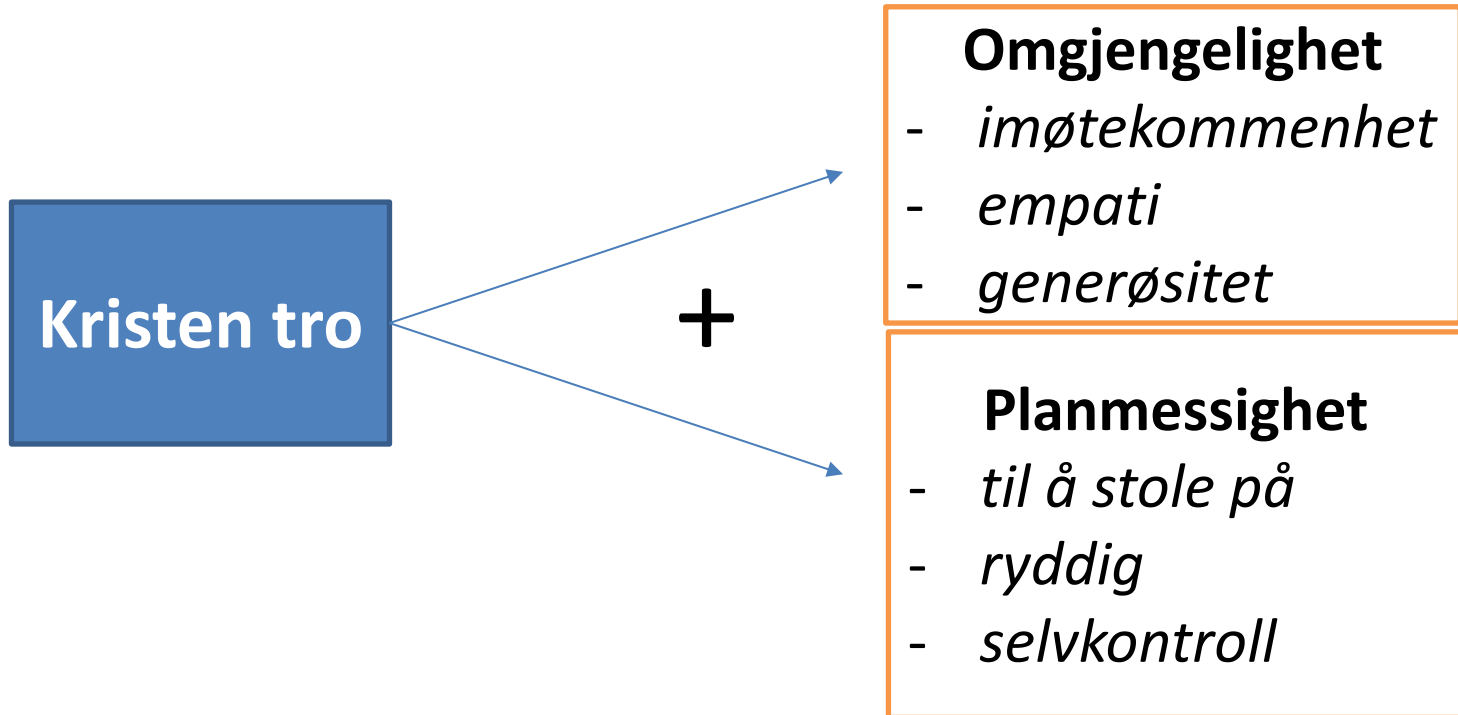
Målene er internaliserte – de er personlige

Måloppnåelsen er viktig – derfor «overvåkes» atferden

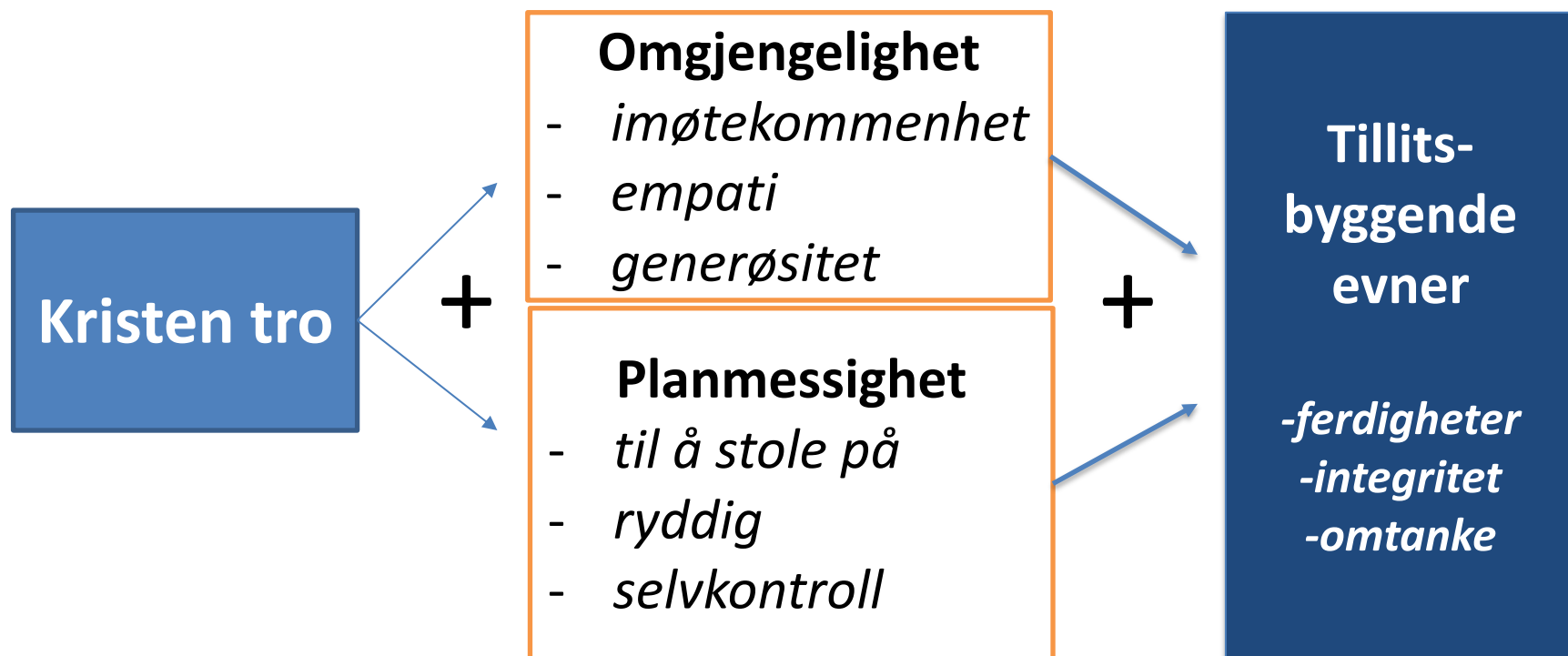
Sosial påvirkning i fellesskapene

Kristen tro og personlighet

(se f.eks McCullough & Willoughby 2008)



Tro og tillitsbyggende evner



Negative effekter?



Kallsorientering kan føre til utbrenthet

Ytre-orientert religiøsitet er assosiert med enkelte negative trekk, som fordommer mot «ut-grupper»

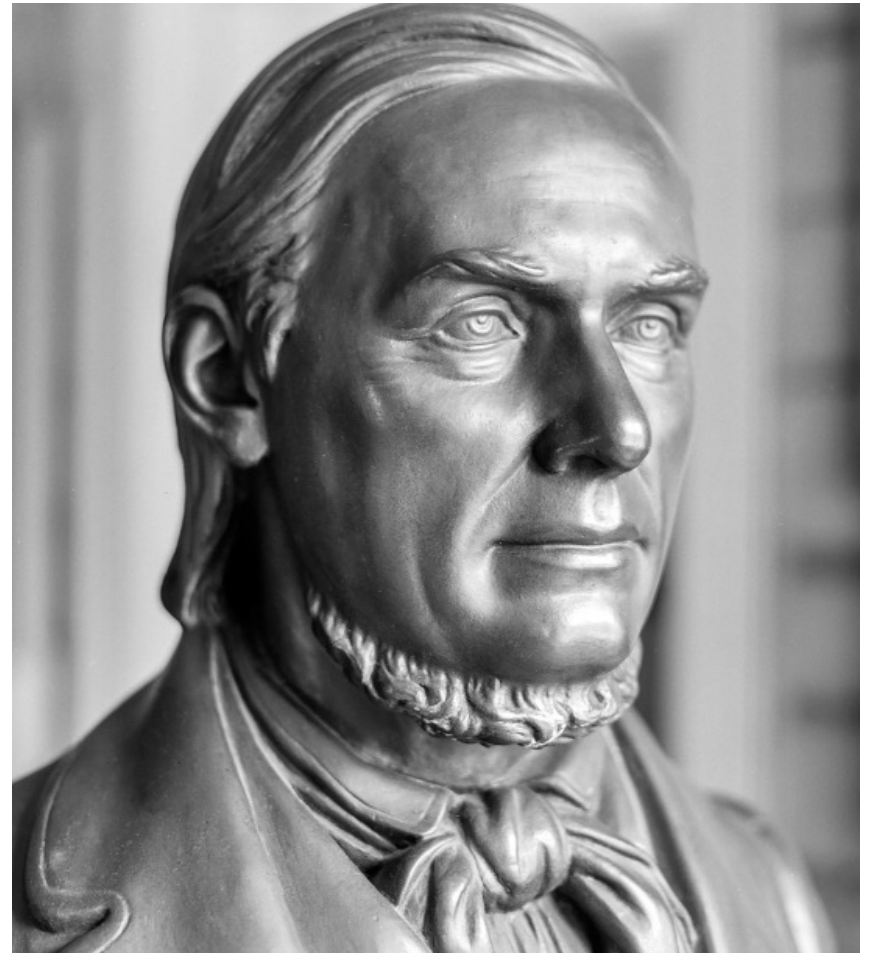
Historisk kunnskap om
de haugianske virksomhetene



Moderne forskning på
ledelse og entreprenørskap

Hvordan kan moderne ledelsesforskning kaste lys over de haugianske virksomhetene?

- Kallsorienteringen var en positiv drivkraft
- Virksomhetene har sannsynlig vis fungert som “generatorer” for kallsorientert entreprenørskap
- Utvikling av selv-kontroll + tro på mulighetene = god kombinasjon
- Tillitsbyggende evner gav momentum i utviklingen av nettverk
- Motivene for entreprenørskap var antagelig sammensatte blant Hauges etterfølgere



IMPLIKASJONER FOR LEDELSE OG LEDERUTDANNING



**Koble arbeid til
høyere hensikt**



**Formålsstyrte
fellesskap &
ritualer**

Kunnskapsløft om betydningen av kristen tro



Arbeidsgivere unngår arbeidssøkere som er aktivt kristne i nesten like stor grad som dem med muslimsk bakgrunn. (Illustrasjon: Thoranin Nokyo / Shutterstock / NTB scanpix).

Norske bedrifter velger bort religiøse jobbsøkere

Er du åpen om religiøs tilhørighet i jobbsøknaden, reduserer du sjansen for å få jobb. Det gjelder enten du er muslim eller kristen, ifølge en ny doktorgrad.

**Vi trenger en annen
pedagogikk**





T

H

I

N

K

P

O

S

I

T

I

V